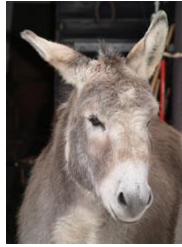


20.Mai 2017

11.30-17.00 Uhr

Familienausflug zur
Eselsbrücke in Wuppertal



Ansprechperson+Anmeldung:

Inge Pleiss, 0201-27508144

kinderpalliativnetzwerk@skf-essen.de

ESELSBRÜCKE

Was erwartet Sie und Euch:

Programm für Kinder und Eltern.

Mit Wandern, Basteln, Streicheln, Reiten, Essen und Trinken.

Mit Menschen, Pferden, Eseln, Ziegen, Hühnern, Kaninchen,
Meerschweinchen, Katzen und Hunden.

Es gibt auch die Möglichkeit zur Ruhe zu kommen und Pause
zu machen.

Wir treffen uns um 11.30 Uhr bei der Eselsbrücke,
Buntenbeck 17, 42327 Wuppertal.

Wer Unterstützung bei der Anreise braucht, meldet sich bitte
bei Frau Pleiss.