



02.Juli 2017

09.00-ca. 17.00 Uhr
Drachenbootrennen
am Baldeneysee

Training:

23.05., 17-19 Uhr, 01.06., 18-19 Uhr,
13.06., 18-19 Uhr, 24.06., 13-14 Uhr

Ansprechperson+Anmeldung:

Stefanie Rhein, 0201-27508401

kinderpalliativnetzwerk@skf-essen.de

DRACHENBOOTRENNEN
Für alle ab 14 Jahren

Was erwartet Sie und Euch:

Training:

An vier Terminen lernen wir mit Wolfgang Hense vom TVK Essen das Drachenboot fahren und werden ein Team. Bitte kommen Sie und Ihr immer schon in Sportkleidung.

Treffpunkt:

Turnverein 1877 e.V. Essen-Kupferdreh (TVK)
Kampmannbrücke 1, 45257 Essen

Rennen:

Am 02.Juli 2017 treffen wir uns um 08.30 Uhr am

Baldeneysee in Essen, Regattahaus der Stadt Essen
Freiherr-vom-Stein-Straße 206 45133 Essen

Unser Team braucht Anfeuerungung.

Alle Familien, Freunde, Ehrenamtliche sind herzlich eingeladen dazu an diesem Tag zu kommen.

Wir freuen uns über Kaffee, Tee, Kuchen, Brötchen und Salat.



14.Oktober 2017

10.00 – 17.00 Uhr

Workshop zur Aromapflege

Ansprechperson+Anmeldung:

Petra Kemberg, 0201-27508404

kinderpalliativnetzwerk@skf-essen.de

AROMAPFLEGE

Was erwartet Sie und Euch:

Ätherische Öle bereichern die Kinderpalliativpflege auf besondere Weise. Sie wirken auf der körperlichen Ebene und können so Beschwerden wie beispielsweise Übelkeit, Juckreiz oder Schmerzen lindern. Zugleich wirken sie immer auch auf der seelischen Ebene, sie können tröstend sein, Geborgenheit und Wohlbefinden vermitteln oder auch Ängste lindern. Durch die Vielzahl möglicher Anwendungen wie Einreibungen und Massagen, Ölkompressen, Inhalationen, Waschungen oder Bäder können aromapflegerische Angebote sehr individuell auf die Bedürfnisse des Kindes abgestimmt werden.

Inhalte des Workshops:

- Qualität, Lagerung und Haltbarkeit ätherischer Öle
- Aufnahme ätherischer Öle in den Körper und Wirkprinzipien
- Prinzipien der Anwendung von ätherischen Ölen als Raumduft, mit Wasser und Pflanzenölen
- Anwendungsformen und Kriterien zur Auswahl einer Anwendung
- Anwendungen und Rezepturen zur Steigerung des Wohlbefindens der betroffenen Kinder und Jugendlichen
- Anwendungen und Rezepturen zur Selbstpflege und Gesundheitsfürsorge

Leitung: Stephanie Möllmann (Naturheilkundliche Pflegepraxis Lavendel & Co.)

Da die Teilnehmerzahl auf 20 Personen begrenzt ist, empfiehlt sich eine frühzeitige Anmeldung.



Ansprechperson+Anmeldung:
Stefanie Rhein, 0201-27508401
kinderpalliativnetzwerk@skf-essen.de

27.August 2017
09.30 – ca. 17.00 Uhr

TRIKEFAHRT

Was erwartet Sie und Euch:

Der Treffpunkt ist am **OPZ II** in der **Uniklinik Essen**.

Dort werden ca. 100 Trikes sein, auf die sich die Kinder aufteilen. Wenn Ihr Kind nicht selbstständig sitzen kann, gibt es auch Trikes mit 2 Sitzen, bei denen eine Begleitperson mitfahren kann.

Die Abfahrt ist gegen 11 Uhr.

Die Fahrt dauert ca. 2 Stunden und das Ziel ist die Freiwillige Feuerwehr in Heidhausen.

Dort gibt es Essen und Trinken und Angebote für Groß und Klein.

Dann geht es zurück zur Uniklinik Essen, welche ca. um 17 Uhr erreicht wird.

Bitte melden Sie sich bei uns an, da wir eine Rückmeldung geben müssen mit wie vielen Kindern wir teilnehmen.

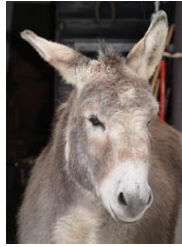
Falls Sie nicht mitfahren wollen oder können, sind Sie auch ab ca. 13:00 Uhr herzlich eingeladen zur Freiwilligen Feuerwehr Heidhausen (Brakeler Wald 19, 45239 Essen) zu kommen.

Mitzubringen: ein (Fahrrad)Helm, wasser- oder sonnenfeste Kleidung, Sonnencreme, vielleicht einen Kuchen fürs Buffet

20.Mai 2017

11.30-17.00 Uhr

Familienausflug zur
Eselsbrücke in Wuppertal



Ansprechperson+Anmeldung:

Inge Pleiss, 0201-27508144

kinderpalliativnetzwerk@skf-essen.de

ESELSBRÜCKE

Was erwartet Sie und Euch:

Programm für Kinder und Eltern.

Mit Wandern, Basteln, Streicheln, Reiten, Essen und Trinken.

Mit Menschen, Pferden, Eseln, Ziegen, Hühnern, Kaninchen,
Meerschweinchen, Katzen und Hunden.

Es gibt auch die Möglichkeit zur Ruhe zu kommen und Pause
zu machen.

Wir treffen uns um 11.30 Uhr bei der Eselsbrücke,
Buntenbeck 17, 42327 Wuppertal.

Wer Unterstützung bei der Anreise braucht, meldet sich bitte
bei Frau Pleiss.